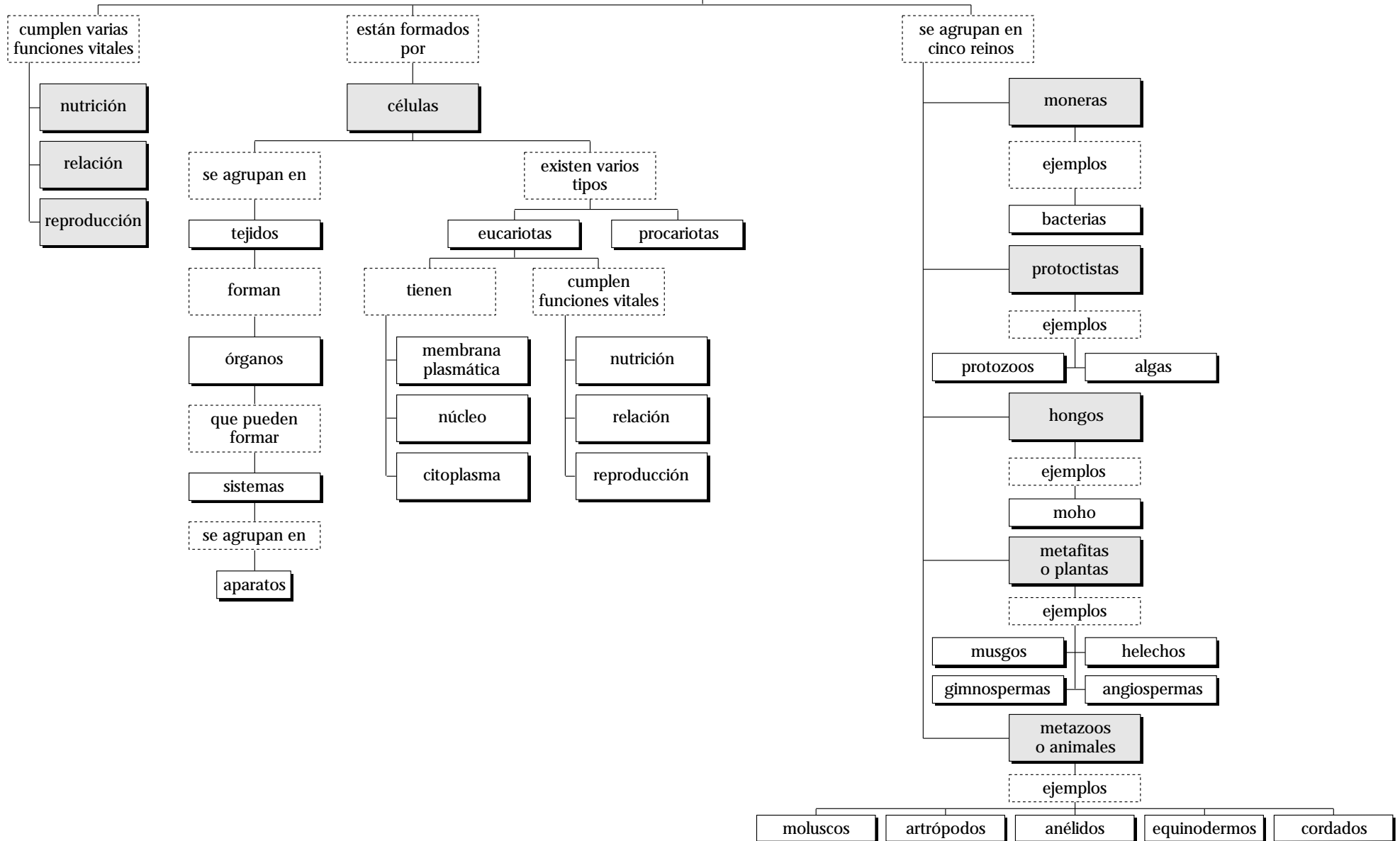
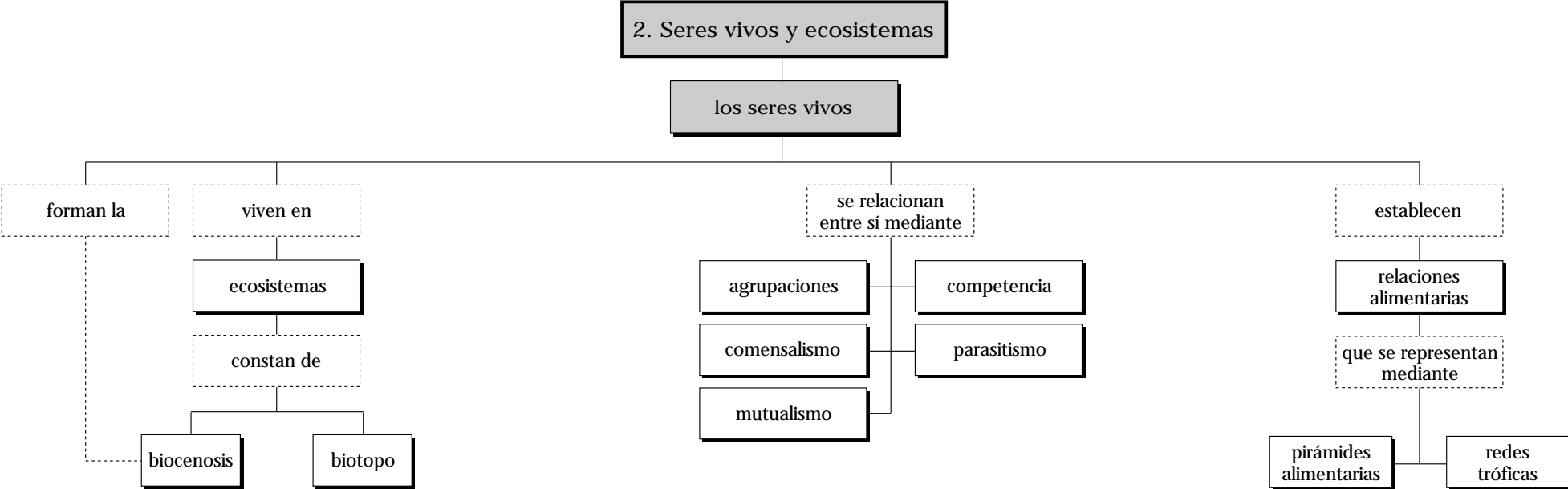


Biología y Geología 3º ESO

1. Los seres vivos: diversidad y unidad

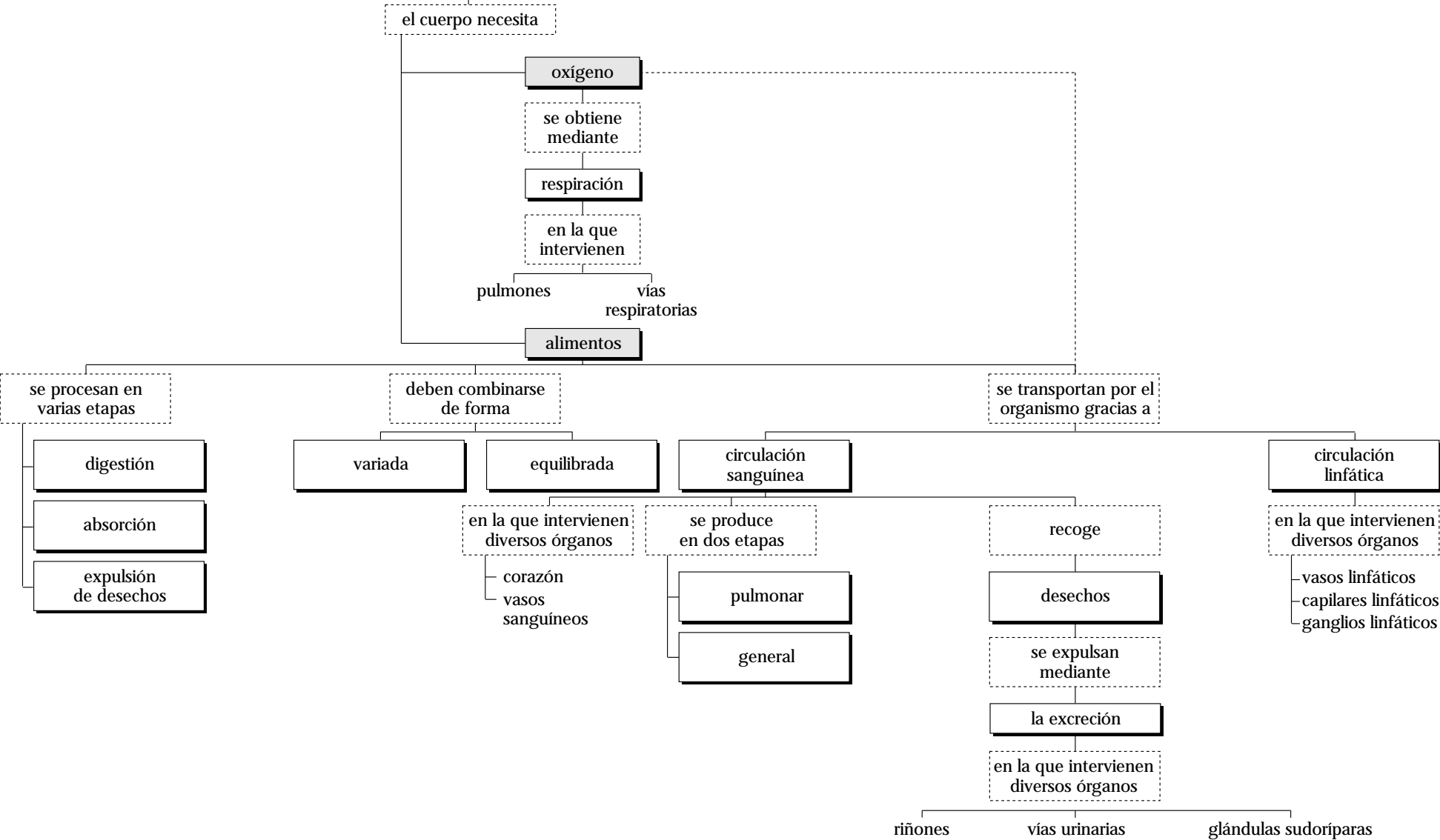


Biología y Geología 3º ESO



Biología y Geología 3º ESO

3. La nutrición del ser humano



Biología y Geología 3º ESO

4. La relación y la coordinación

se regulan mediante

el sistema nervioso

el sistema endocrino

está formado por

compuesto por células especiales

que coordina órganos mediante

sistema nervioso central

sistema nervioso periférico

neuronas

hormonas

formado por

formado por

envía órdenes mediante

generan y propagan

se producen en

encéfalo

médula espinal

nervios

sist. periférico somático

sist. periférico vegetativo

impulsos nerviosos

glándulas endocrinas

formado por

rodeados por

pueden ser

es responsable de

es responsable de

se divide en

células de la glía

como por ejemplo

- bulbo raquídeo
- cerebelo
- hipotálamo
- tálamo
- sistema límbico
- cerebro

meninges

sensitivos

actos voluntarios

actos involuntarios

sistema simpático

sistema parasimpático

se encuentran en

- la piel
- los músculos
- las vísceras

motores

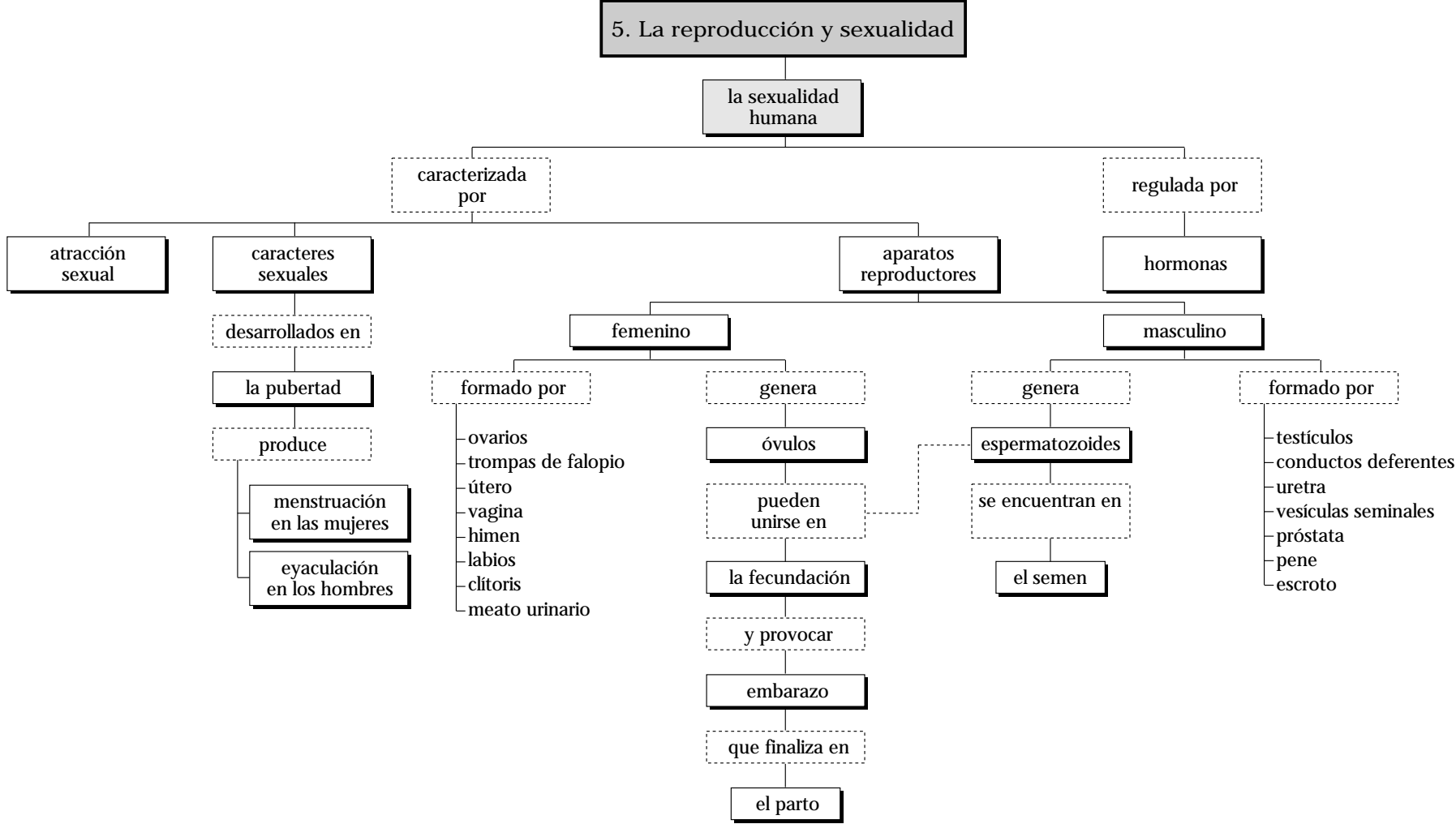
envían órdenes que ejecutan

- los músculos

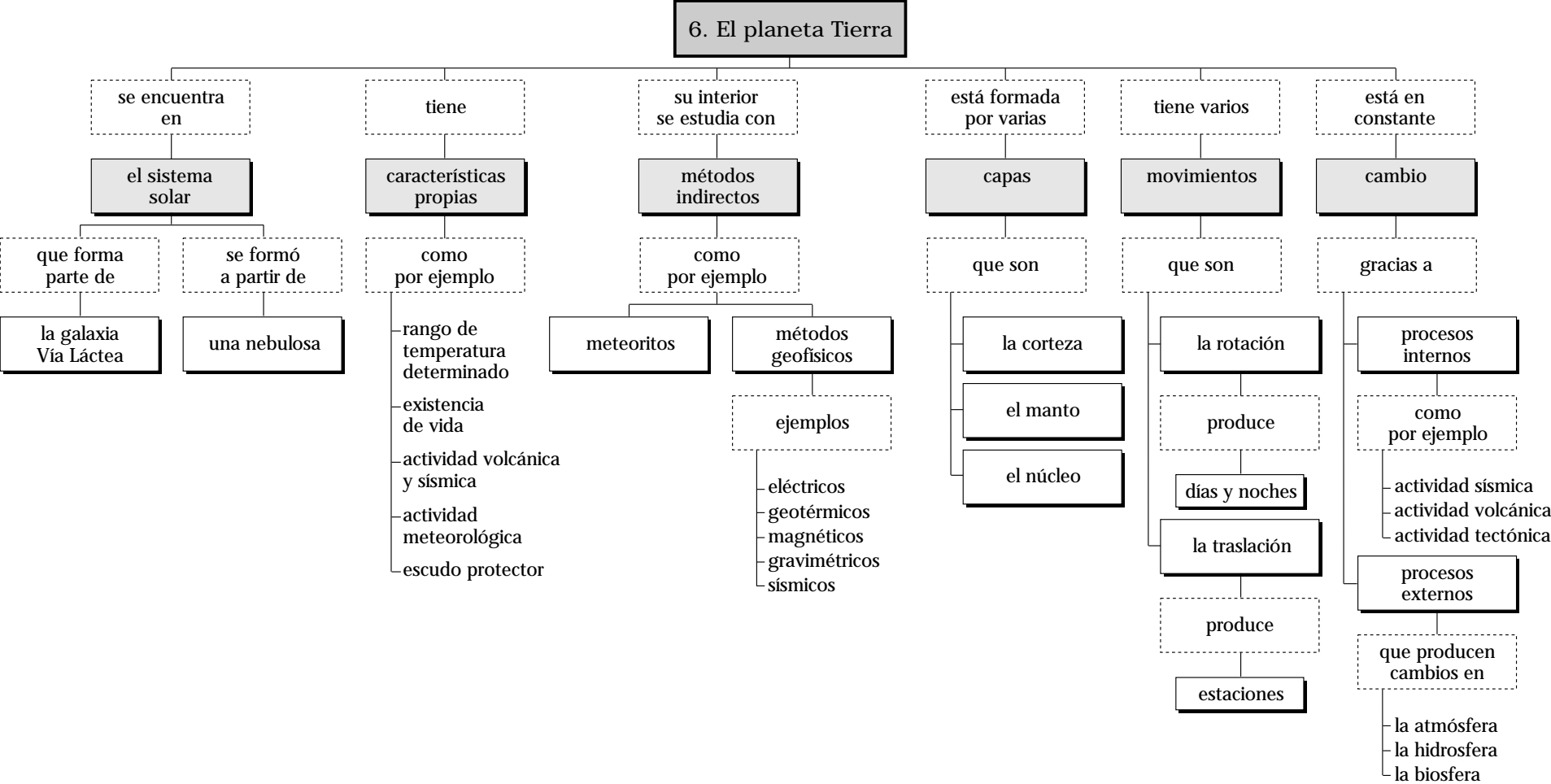
mixtos

- el hipotálamo
- la hipófisis
- el tiroides
- el paratiroides
- las glándulas suprarrenales
- el páncreas
- las gónadas

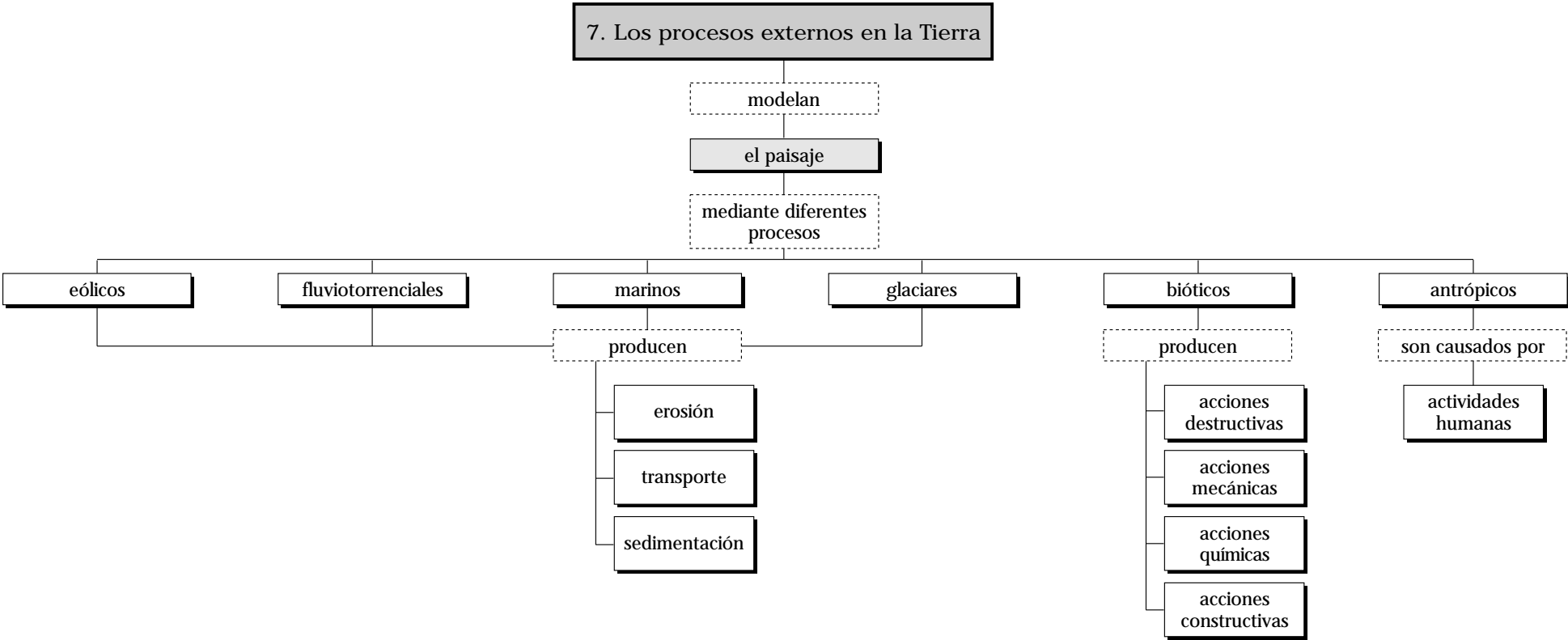
Biología y Geología 3º ESO



Biología y Geología 3º ESO



Biología y Geología 3º ESO



Biología y Geología 3º ESO

